

Arbeitsablauf in sechs einfachen Schritten

Das EasyGuide™-System erfordert die Zusammenarbeit von Patient, Behandler, Bildgebungszentrum und Zahnlabor. Hier die Arbeitsschritte für die komplette Behandlung eines Falls mit dem EasyGuide-System:



1. Klinik

Untersuchung des Patienten

Der Patient wird gründlich untersucht und befundet. Es werden Abformungen beider Zahnbögen gemacht und dem Zahnlabor geschickt.

Siehe auch:

- Ressourcen für Kliniker

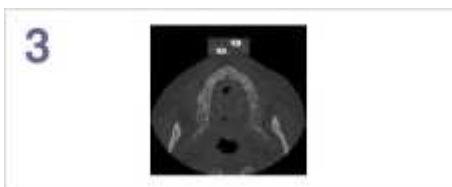


2. Labor

Anfertigung der Röntgenschablone

Das Labor stellt die Röntgenschablone gemäß der im entsprechenden Handbuch beschriebenen Vorgehensweise her.

- Siehe auch:
- Autorisierte Labore
- Ressourcen für Labore



3. Bildgebungszentren

CT-Scan des Patienten

Die computertomografischen Scan-Daten des Patient werden erfasst, wobei der Patient die Röntgenschablone und das Bissregistrat im Mund hat.

- Siehe auch:
- Empfohlene Bildgebungszentren



4. Kliniker

Fallplanung mittels der EasyGuide-Software

Sobald die Daten aus dem CT-Scan vorliegen, lädt der Kliniker die DICOM-Dateien in die EasyGuide-Planungssoftware und erstellt einen Therapieplan für den implantologischen Fall.



5. Keystone Dental

Anfertigung der OP-Schablone

Die Röntgenschablone mit X Marker wird an Keystone Dental geschickt. Keystone Dental fertigt auf dieser Basis die OP-Schablone an.



6. Kliniker

Einsetzen der Implantate

Mit Hilfe der EasyGuide OP-Schablone setzt der Kliniker die Implantate ein.